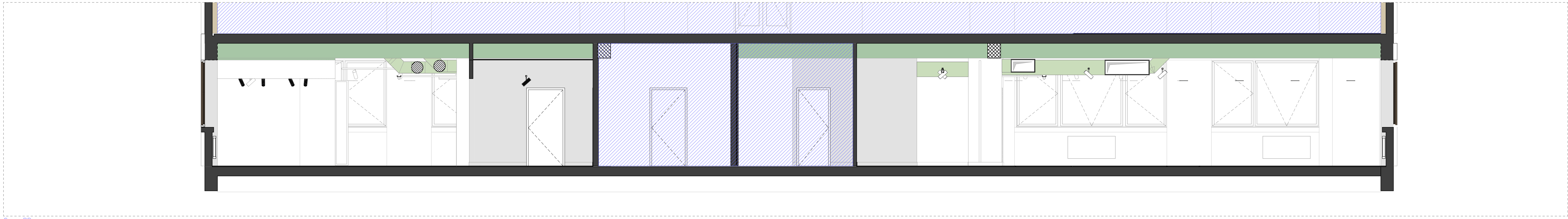
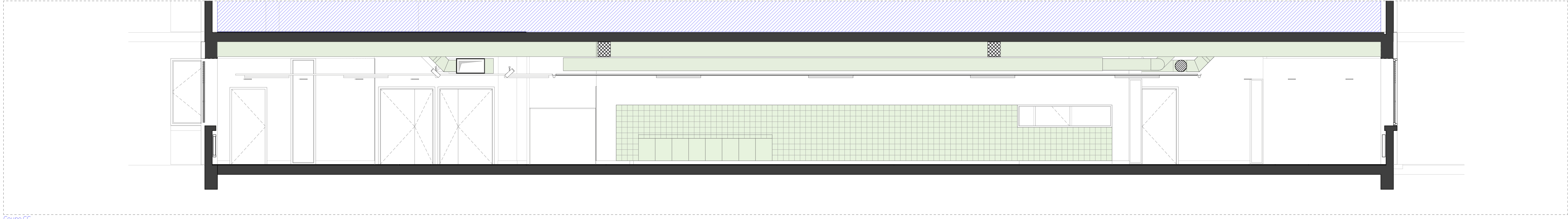


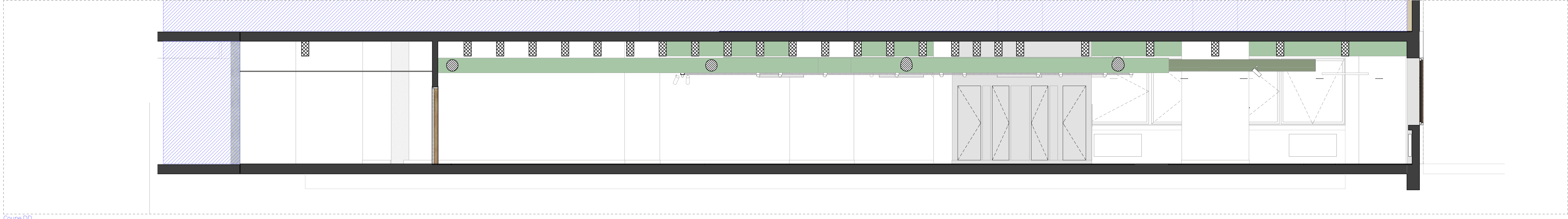
Coupe AA



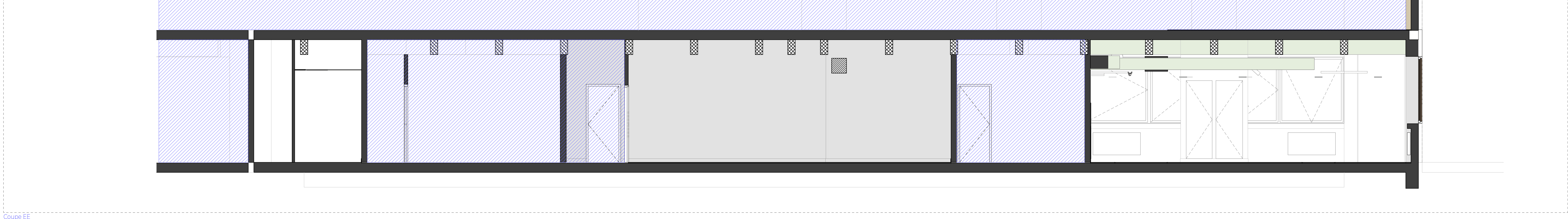
Coupe BB



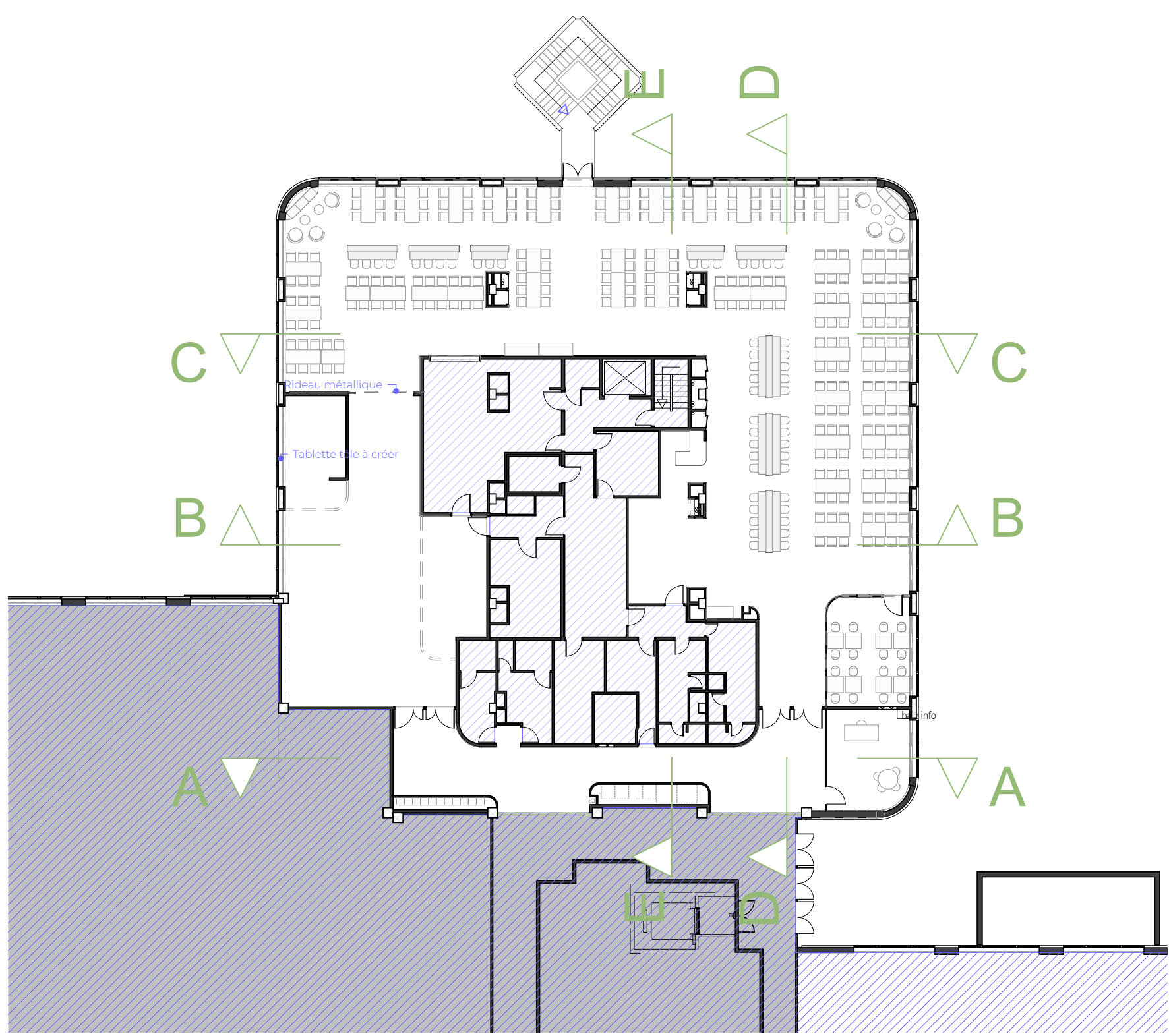
Coupe CC



Coupe DD



Coupe EE



Légende

Zone hors
opération

Maitre d'ouvrage : CROUS de l'Académie de Créteil 75, avenue du Général de Gaulle, 94010 CRETEIL Cedex achat@crous-creteil.fr 01 45 17 06 43			
Sommaire : Restaurant universitaire du Kremlin-Bicêtre 63, rue Gabriel Peri, 94270 KREMLIN-BICÊTRE			
Maitre d'œuvre : <div><div>Architecte : Studio Kiraw 10 Villa Colet, 75016 PARIS contact@studiokiraw.fr 09 54 50 15 87</div><div>BET Fluides : RCA 1 rue des Mesanges, 77660 ROISSY-EN BRIE d@rca.fr 09 50 34 81 70</div><div>BET Cuisines : Toutes les cuisines 99 rue Charles Bassot, 94010 FONTENAY SOUS BOIS contact@touteslescuisines.fr 07 69 89 45 44</div></div> <div>Coordonnateur SSI : Gayet SSI 39 rue Colette, 95310 SAINT OUIEN LAUMONE sgayet.gayetssi@orange.fr 01 30 37 70 92</div>			
<div><div>Bureau de contrôle : POINT CONTROLES 1 allée Emile Cohl, 77200 TORCY christian.chelam@pointcontroles.fr 09 87 57 65 50 / 07 88 28 17 21</div><div>Coordonnateur SPS : QUALICONSULT SECURITE 12713 Chemin des Bassins, Zone Europarc, 94035 CRETEIL yacine.hadjar@qualiconsult.fr 06 82 55 19 82</div></div>			
N° de documents : 06		Titre : Coupes	
Phase du projet : DCE			
Date : 18/07/2025		Echelle : 1:50, 1:250	
Index : 0	Date : 18/07/2025	Modifications : Premier indice	Dessin : Studio Kiraw
	-	-	-
	-	-	-
	-	-	-
	-	-	-
	-	-	-